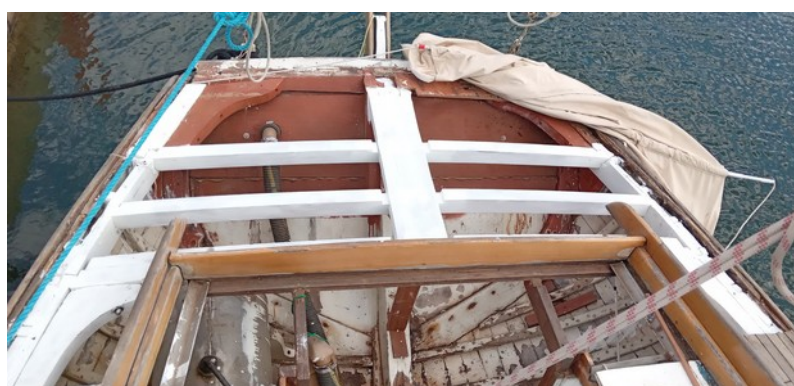
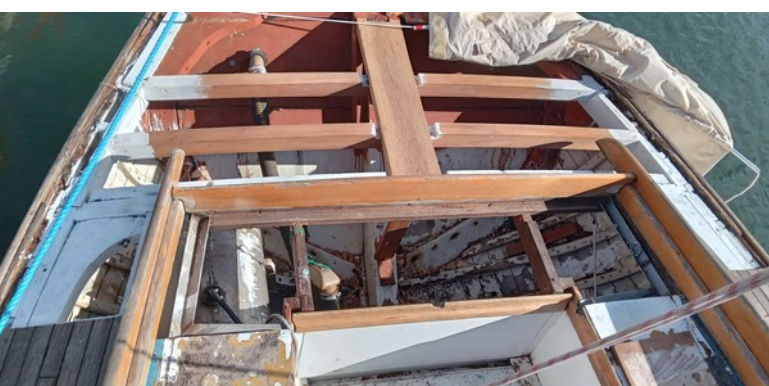
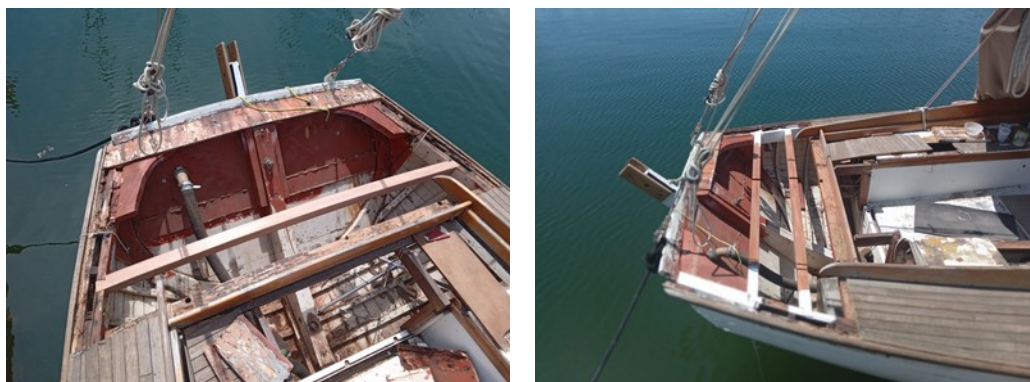


Annexe 1 - Avancement des travaux en 2022



Délatage du pont arrière de *Sulamith*



Remplacement des barrots du pont arrière,
protégés par une couche d'apprêt



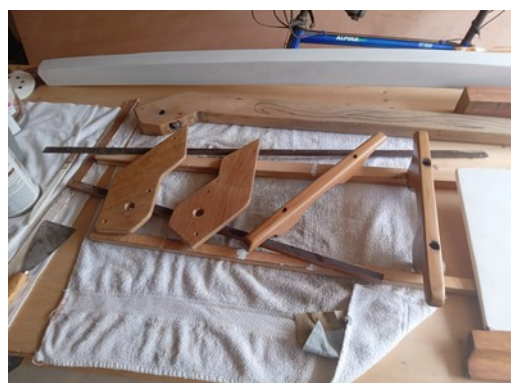
Couture en mode usine et installation du taud de protection de *Sulamith*



Construction d'un panneau d'outillage et de trois établis adaptés aux différents travaux dans le local



Fabrication de la bâche du local



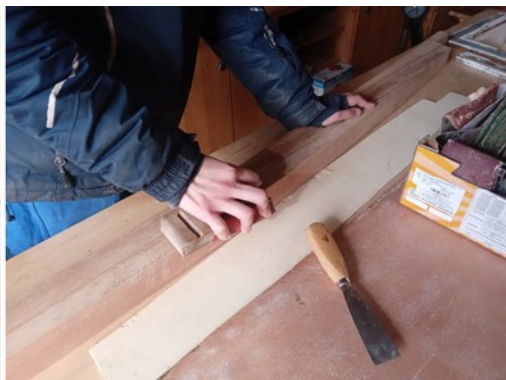
Préparation et vernissage des taquets et de la barre



Dépose, ponçage, réparation et peinture des bancs du cockpit



Dépose, ponçage, réparation et vernissage des portes



Travail d'équipe avec les jeunes



Pose du pont arrière en cours